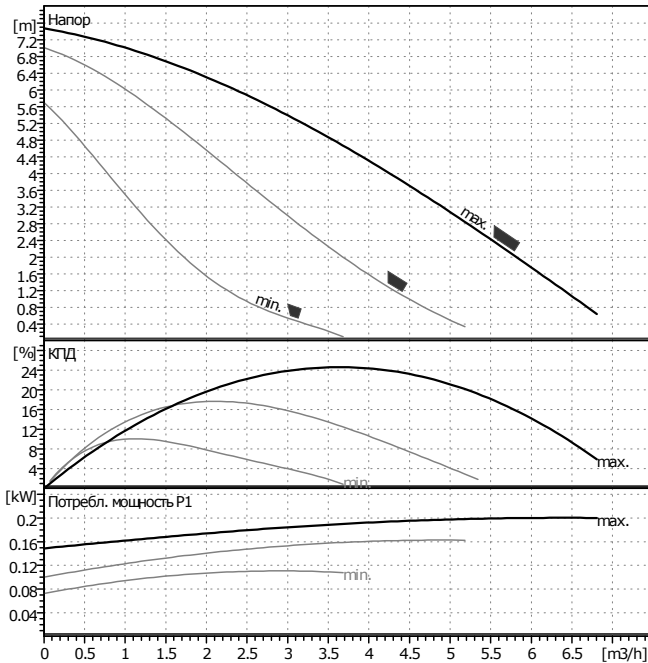


Клиент  
 № клиента  
 Ответственный  
 Редактор

Проект  
 № проекта  
 Поз. №  
 Локальный

Страница 1 / 1  
 Дата 13.01.2011



**Данные запроса**

Расход	0	m <sup>3</sup> /h
Напор	0	m
Перекачиваемая среда	Вода, чистая	
Температура жидкости	20	°C
Плотность	0.9983	kg/dm <sup>3</sup>
Кинематическая вязкость	1.005	mm <sup>2</sup> /s
Давление пара	0.02337	bar

**Данные насоса**

Производитель	WILO	
Тип	TOP-RL 25/7,5	
Вид агрегата	Насос	
Ступень ном. Давления	PN10	
Мин. температура жидкости	20	°C
Мах. температура жидкости	130	°C

**Данные гидравлики (рабочая точка)**

Расход	m <sup>3</sup> /h
Напор	m
Потребл. мощность P1	kW
Число оборотов	2420 1/min

**Мин. давление на входе**

Температура	50	95	110	130	°C
Мин. давление на входе	0.5	5	11	24	m

**Материалы / уплотнение**

Корпус	EN-GJL 200
Вал	X 46 Cr 13
Рабочее колесо	PPE, Noryl
Подшипник	Металлографит

**Размеры**

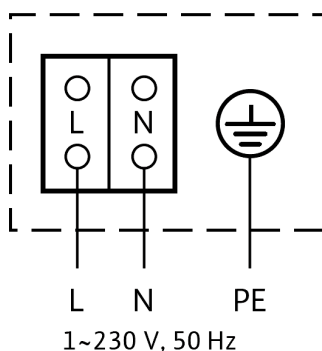
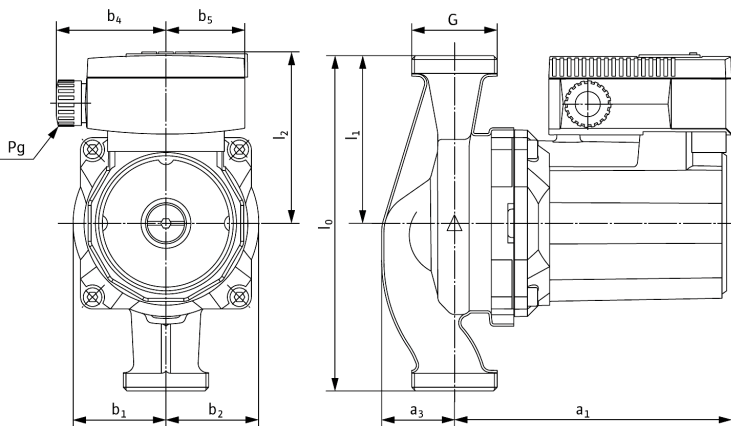
				mm	
Pg	1 x 13,5	b4	60	G	G 1 1/2
a1	150	b5	44		
a2	40	l1	90		
b1	50	l2	92		
b2	52	l0	180		

Всасывающая сторона	Rp 1/G 1 1/2	/ PN 10
Напорная сторона	Rp 1/G 1 1/2	/ PN 10
Вес	3.9	kg

**Данные мотора**

Ном. мощность P2	0.08	kW
Потребл. мощность P1	0.205	kW
Ном. число оборотов	2420	1/min
Ном. напряжение	1~230 V, 50	Hz
Макс. потребление тока	1	A
Вид защиты	IP 44	
Допустимый перепад напряжения	+/- 10%	

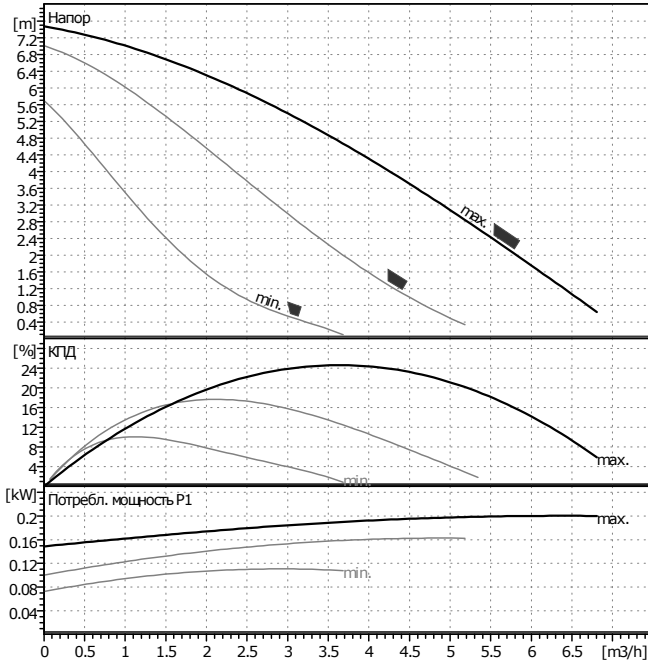
Арт.№ стандартного исполнения 2045633



Клиент  
 № клиента  
 Ответственный  
 Редактор

Проект  
 № проекта  
 Поз. №  
 Локальный

Страница 1 / 1  
 Дата 13.01.2011



**Данные запроса**

Расход	0	m <sup>3</sup> /h
Напор	0	m
Перекачиваемая среда	Вода, чистая	
Температура жидкости	20	°C
Плотность	0.9983	kg/dm <sup>3</sup>
Кинематическая вязкость	1.005	mm <sup>2</sup> /s
Давление пара	0.02337	bar

**Данные насоса**

Производитель	WILO	
Тип	TOP-RL 30/7,5	
Вид агрегата	Насос	
Ступень ном. Давления	PN10	
Мин. температура жидкости	20	°C
Мах. температура жидкости	130	°C

**Данные гидравлики (рабочая точка)**

Расход	m <sup>3</sup> /h
Напор	m
Потребл. мощность P1	kW
Число оборотов	2420 1/min

**Мин. давление на входе**

Температура	50	95	110	130	°C
Мин. давление на входе	0.5	5	11	24	m

**Материалы / уплотнение**

Корпус	EN-GJL 200
Вал	X 46 Cr 13
Рабочее колесо	PPE, Noryl
Подшипник	Металлографит

**Размеры**

						mm	
Pg	1 x 13,5	b4	60	G	G2		
a1	150	b5	44				
a2	40	l1	90				
b1	50	l2	92				
b2	52	l0	180				

Всасывающая сторона	Rp 1 1/4/G 2	/ PN 10
Напорная сторона	Rp 1 1/4/G 2	/ PN 10
Вес	4	kg

**Данные мотора**

Ном. мощность P2	0.08	kW
Потребл. мощность P1	0.205	kW
Ном. число оборотов	2420	1/min
Ном. напряжение	1~230 V, 50	Hz
Макс. потребление тока	1	A
Вид защиты	IP 44	
Допустимый перепад напряжения	+/- 10%	

Арт.№ стандартного исполнения 2045636

