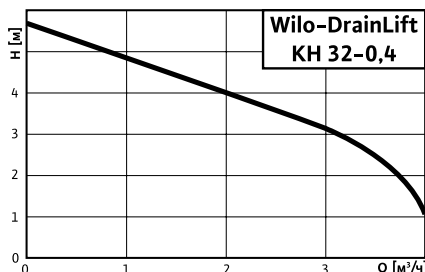


Сточные воды с содержанием фекалий

Напорные установки для отвода сточных вод с содержанием фекалий

WILO

Описание серии Wilo-DrainLift KH



> Преимущества

- Современный компактный дизайн
- Простой монтаж благодаря прямому соединению с унитазом



Wilo-DrainLift KH

Малогабаритная напорная установка для водоотведения

Обозначение типов

Например: **Wilo-DrainLift KH 32-0,4**

KH Малогабаритная напорная установка с режущим механизмом для отвода сточных вод с фекалиями

32 Номинальный внутренний диаметр напорного патрубка (DN 25/32)

0,4 Номинальная мощность мотора [кВт]

Применение

Готовая к подключению напорная установка с режущим механизмом для отвода сточных вод с фекалиями от одного туалета с возможностью монтажа в стенную нишу, прямое подключение к унитазу, а также с возможностью дополнительного отвода сточных вод из душевых, раковин или биде в случаях, когда не обеспечен естественный слив грязных/сточных вод в канализацию или уровень грязных/сточных вод находится ниже уровня обратного подпора. Следует учитывать требования 12050-3 и DIN 1986-100.

При подключении нескольких источников сточных вод, а также иных источников, не упомянутых в данной документации, рекомендуется применение установок серии Wilo-DrainLift S-XXL, а также FTS.

Допустимые перекачиваемые жидкости

Сточные бытовые воды без фекалий; сточные бытовые воды с фекалиями; вода из душевых без хлора.

Конструкция

Автоматическая малогабаритная напорная установка для водоотведения с режущим механизмом, всеми необходимыми приборами и устройствами управления, встроенным обратным клапаном, фильтром с активированным углем, эластичным напорным патрубком, а также возможностью подсоединения одного унитаза, двух дополнительных источников сточных вод и вентиляции.

Малогабаритная напорная установка для водоотведения KH 32 подсоединяется непосредственно к унитазу с горизонтальным соединительным патрубком.

Места для присоединения дополнительных источников сточных вод и напорного трубопровода находятся на задней стороне установки, и соответствующие трубопроводы могут быть выведены по выбору: с левой или с правой стороны. Вентиляция осуществляется через встроенный фильтр с активированным углем; очищенный воздух без запаха поступает в помещение установки или наружу по воздуховоду, выведенному через крышу.

Однонасосная установка

Погружной насос в резервуаре

Свободновихревое рабочее колесо

Подсоединение с подводящей стороны:

- DN 100 (непосредственное соединение с уплотнительной манжетой)
- 2 подводящих патрубка – DN 40, вкл. заглушку и обратный клапан

Подсоединение с напорной стороны:

Напорный патрубок в виде углового шланга DN 25/32, вкл. обратный клапан

Вентиляция:

По выбору: встроенный фильтр с активированным углем и защитой от переполнения или подсоединение отдельного выведенного через крышу воздуховода с использованием самоуплотняющейся вставной муфты (наружный диаметр трубы – 25 мм).

Свободный проход – 10 мм

Минимальная высота подключения (от основания до середины подводящего патрубка) – 180 мм

Защита мотора по температуре WSK

Пневматический датчик давления

Допустимые области применения

Кратковременный режим работы S3-28 %/36сек.

Максимальная частота включений в час – 100

Уровень включения (измеряется от пола) – 70 мм

Максимально допустимое давление в напорном трубопроводе – 0,7 бар

Максимальная температура перекачиваемой жидкости 35 °C

Максимальная температура окружающей среды – 35 °C

Мотор

Класс нагревостойкости изоляции – F

Класс защиты – IP 44

Материалы

Корпус насоса – нержавеющая сталь 1.4301 (AISI 304)

Гидравлическая часть – синтетический материал PP-GF30

Резервуар – ABS

Размеры/вес

Объем брутто – 17 л

Объем включения – 2,6 л

Вес – 7,8 кг

Комплект поставки

Готовая к подключению напорная установка для водоотведения с режущим механизмом, фильтром с активированным углем, эластичным напорным патрубком, а также с инструкцией по монтажу и эксплуатации.

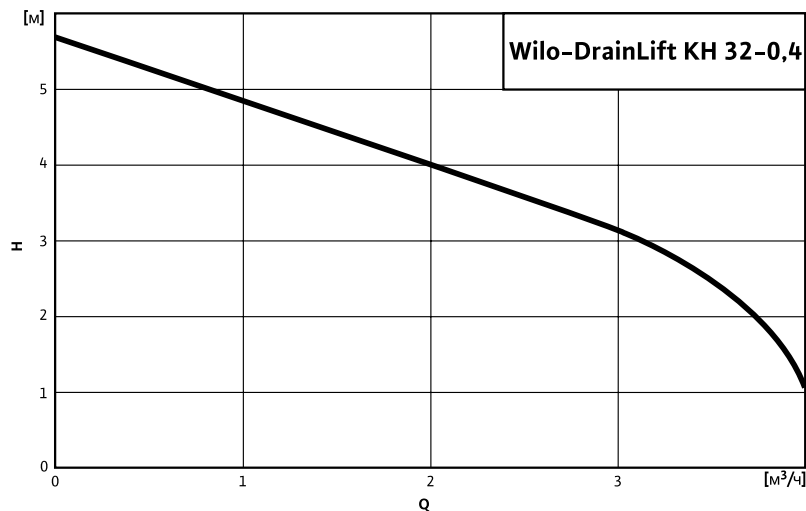
Сточные воды с содержанием фекалий

Напорные установки для отвода сточных вод с содержанием фекалий

Характеристики и размеры установок Wilo-DrainLift KH

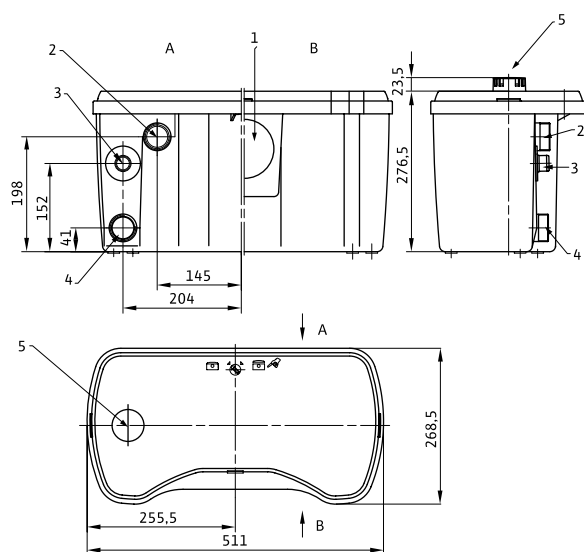
Wilo-DrainLift KH 32-0,4

2-полюсная, 50 Гц



В соответствии с EN 12056-4,6.1 скорость потока (в напорном трубопроводе) должна поддерживаться в диапазоне от 0,7 до 2,3 м/сек.

Габаритный чертеж

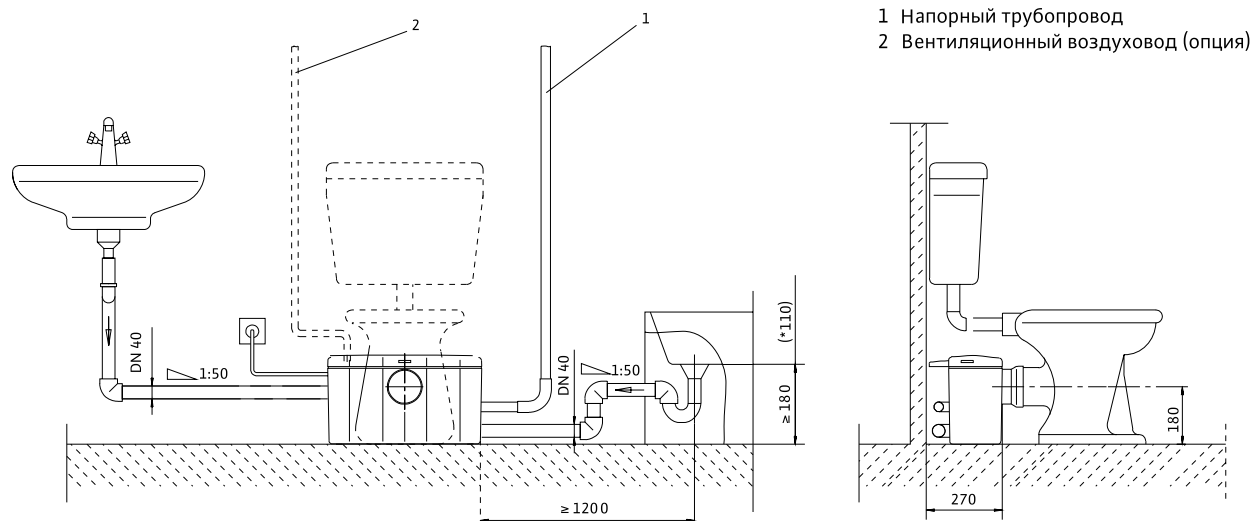


- 1 Подводящий патрубок для унитаза DN 100
- 2 Подводящий патрубок DN 40
- 3 Патрубок для напорного трубопровода
- 4 Подводящий патрубок DN 40
- 5 Патрубок вентиляции

Электроподключение	KH 32-0,4
Подключение к сети [В]	1~230
Потребляемая мощность P_1 [кВт]	0,45
Номинальный ток [А]	2,1
Частота сети [Гц]	50
Длина кабеля до прибора управления/штеткера [м]	1,2

Пример монтажа установки Wilo-DrainLift KH

Пример монтажа



- 1 Напорный трубопровод
- 2 Вентиляционный воздуховод (опция)

* Необходимо учитывать указания инструкции по монтажу и эксплуатации.

Максимальная длина напорного трубопровода DN 32, для оптимальной работы трубопровод, по возможности, должен вначале проходить вертикально, а затем горизонтально (учтены 2 колена 90° и один встроенный обратный клапан)

